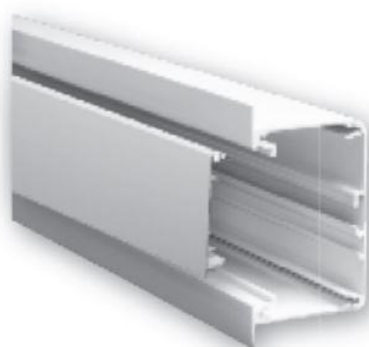


## Wandgoot en deksel Ductel type TB1032-1



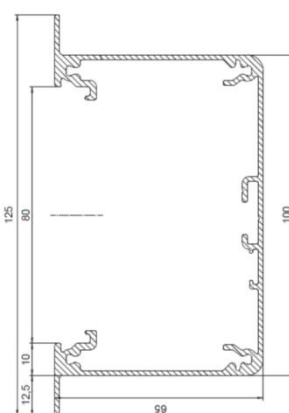
Referentie: **TB1032-1**

De basis is vervaardigd uit aluminium, natuurlijk geanodiseerd. De basis is 125-100 mm breed, 65 mm diep en 3 m lang en heeft één dekselopening 80 mm, dit dient voor gebruik van toestelbekers waarin schakelmateriaal met ringmontage past.

Referentie: **TB80-1**

Het deksel is vervaardigd uit Aluminium, natuurlijk geanodiseerd. Het deksel is 80 mm hoog en 3 m lang en is voorzien van een beschermende folie.

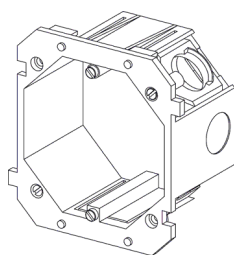
Het deksel klikt eenvoudig in de dekselopening. Speciaal gereedschap is niet nodig



Referentie: **TBF1**

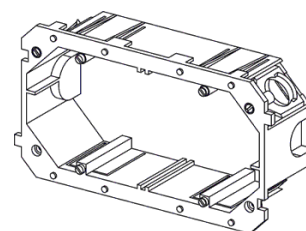
Enkelvoudige inbouwbecker vervaardigt uit blauwe synthétische kunststof voor standaard ringmontage schakelmateriaal. Indien meerdere bekers naast elkaar geplaatst worden, moet rekening gehouden worden met een minimale hartafstand van 71 mm.

De inbouwbecker dient geïnstalleerd te worden bij deksels met een hoogte van 80 mm in het Ductel gamma. De inbouwbecker is voorzien van kabelklemmen langs 2 zijden. Hoogte 79 mm, diepte 42,5 mm en breedte 79 mm.



Referentie: **TBF2**

Dubbele inbouwbecker vervaardigt uit blauwe synthétische kunststof voor standaard ringmontage schakelmateriaal. Indien meerdere bekers naast elkaar geplaatst worden, moet rekening gehouden worden met een minimale hartafstand van 71 mm. De inbouwbecker dient geïnstalleerd te worden bij deksels met een hoogte van 80 mm in het Ductel gamma. De in inbouwbecker is voorzien van kabelklemmen langs 2 zijden. Hoogte 79 mm, diepte 42,5 mm en breedte 150 mm.



24/10/2018