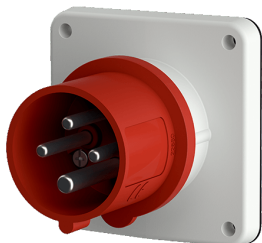


Socle connecteur Référence 813



- bornes à vis
- contacts nickelés
- un ergot de retenue doit être rajouté, lors du montage sur l'appareil utilisateur, afin d'assurer l'accrochage du couvercle du prolongateur conformément à la norme

Spécifications techniques

Ampère	16 A
Pôles	4 p
Volt	400 V
Position horaire	6 h
Hertz	50-60 Hz
Technique de raccordement	avec bornes à vis
Contacts	Contacts nickelés
Indice de protection	IP 44
Poids	157 g
Certification de conformité	EAC, CQC, VDE (ÜG)

Schémas et dimensions

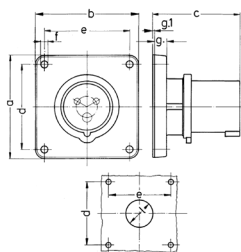


Schéma 2 MB 173/2	Amp. Pôles	16			32		
		3	4	5	3	4	5
Dim. en mm	a	85,7	85,7	85,7	85,7	85,7	85,7
	b	85,7	85,7	85,7	85,7	85,7	85,7
	c	72	72	72	90	90	90
	d	69,5	69,5	69,5	69,5	69,5	69,5
	e	69,5	69,5	69,5	69,5	69,5	69,5
	f	5,5	5,5	5,5	5,5	5,5	5,5
	g	11	11	11	11	11	11
	g.1	2	2	2	2	2	2
	l	32	36	36	47	47	47
Raccordement de câbles de / à mm ²		1,5	1,5	1,5	2,5	2,5	2,5
		-4	-4	-4	-10	-10	-10