

## Socle de prise de courant semi-encastré, avec TwinCONTACT

Référence 155



- raccordement sans vis
- pour câblage passant
- inclinaison 20°

### Spécifications techniques

Ampère	16 A
Pôles	4 p
Volt	500 V
Position horaire	7 h
Hertz	50-60 Hz
Technique de raccordement	sans vis - TwinCONTACT
Contacts	Standard
Indice de protection	IP 44
Plastron	87x71 mm
Trous de fixation	70x52 mm
Inclinaison	20 °
Poids	134 g
Certification de conformité	EAC

### Schémas et dimensions

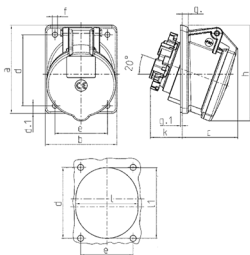


Schéma 1 MB 650	Amp.	
	Pôles	16
Dim. en mm	a	87 87
	b	71 71
	c	58 57
	d	70 70
	d.1	7,5 7,5
	e	52 52
	f	5,1 5,1
	g	6 6
	g.1	2 2
	h	92 95
	k	31 32
	l	61 62
	l1	- 72
Raccordement de câbles de / à mm²		1,5 1,5 -4 -4